

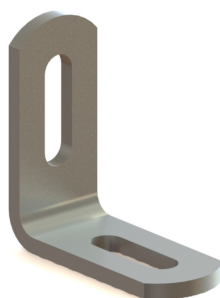
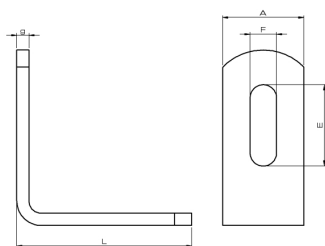
**Materiał:** stal nierdzewna 0H18N9.

**Dokumentacja techniczna:**

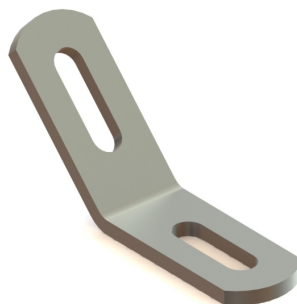
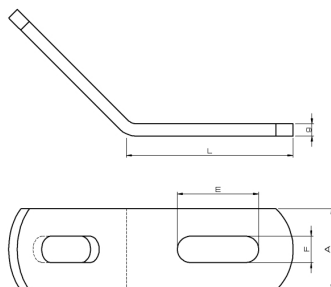
**Deklaracje:** [KDWU 05\\_2020 z dn. 31.12.2020](#)

**Aprobaty:** [ITB-KOT-2020\\_1562 wyd. 1](#)

**Wspornik kątowy 90°**



	Przeznaczone do profili typ A,C	Przeznaczone do profili typ MG, MF, MH
Oznaczenie do zamówienia	N-KT-A90	N-KT-MF90
Nr katalogowy	81130090002	81141090002
Masa [kg]	0,11	0,23
Ilość [szt.]/opak.	5/25	5/10
<b>Wymiary [mm]</b>		
A x g	30x5	40x6
H	69	86
F x E	10,5x35	13x40

**Wspornik kątowy 135°**


	Przeznaczone do profili typ A,C	Przeznaczone do profili typ MG, MF, MH
Oznaczenie do zamówienia	N-KT-A135	N-KT-MF135
Nr katalogowy	81130135002	81141135002
Masa [kg]	0,11	0,23
Ilość [szt.]/opak.	10	5
<b>Wymiary [mm]</b>		
A x g	30x5	40x6
H	69	86
F x E	10,5x35	13x40