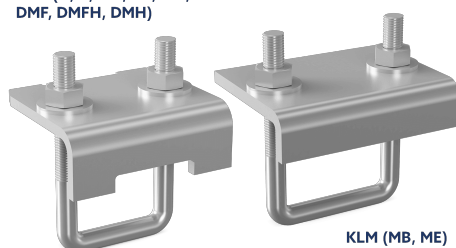


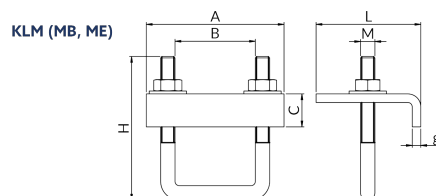
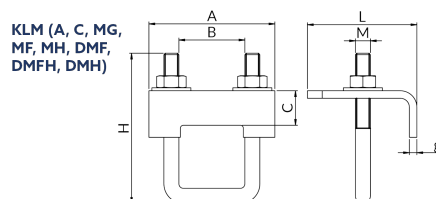
МОНТАЖНЫЕ АКСЕССУАРЫ И СОЕДИНИТЕЛЬНЫЕ ЭЛЕМЕНТЫ

Скобы профилей KLM

KLM (A, C, MG, MF, MH, DMF, DMFH, DMH)

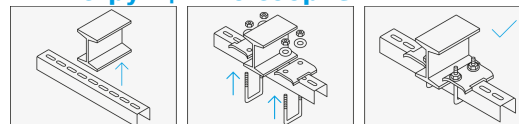


KLM (MB, ME)



- **Антикоррозионная защита:** гальваническое цинкование
- **Применение:** соединение монтажных профилей со стальными балками; создание прочных креплений на конструкциях стальных балок без необходимости сверления или сварки; безопасное крепление с использованием двух скоб на одно крепление; интегрированный набор, подходящий для стальных балок типа: швеллер, двутавр.

● Инструкция по сборке:



Для профилей	Размеры A [мм]	Размеры L [мм]	Размеры C [мм]	Размеры B [мм]	Размеры H [мм]	Размеры M [мм]	Допустимое обременение [кН]	Единичный вес [кг]	Количество в упаковке	Обозначение для заказа	Каталожный номер
Одобрения EN-ITB-KOT-2020_1562 wydanie 2 > Декларации EN-KDWU 05_2025											
A, C, W, X	66	66	23	32	96	M8	6	0.384	4	KLMA	81310303000
MG, MF, MK, BFMF	84	73	23	44	100	M10	8	0.46	4	KLMMF	81310414100
MH, MO	84	73	23	44	120	M10	8	0.516	4	KLMMH	81310416200
MB	96	73	23	56	100	M10	8.5	0.52	4	KLMMB	81310504000
ME	96	73	23	56	130	M10	8.5	0.588	4	KLMMME	81310508000
MI, DMF, DMFH	84	73	23	44	150	M10	8	0.564	4	KLMMFHD	81310410300
DMH	84	73	23	44	180	M10	8	0.556	4	KLMMHD	81310412400