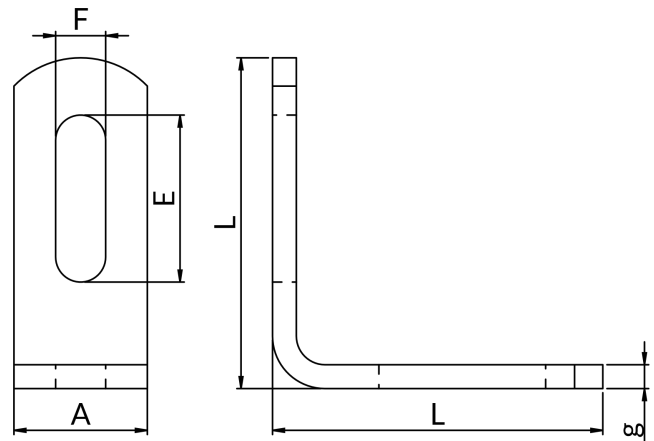


ZUBEHÖR FÜR DAS MONTAGEPROFILSYSTEM

Montagestützen KT90



- **Korrosionsschutz:** galvanisches Verzinken
- **Anwendung:** Konstruktion von Verbindungen zwischen Montageprofilen; Verstärkung von Verbindungen zwischen Montageprofilen; Konstruktion von Befestigungssystemen.

Für Profile	Maße A [mm]	Maße g [mm]	Maße L [mm]	Maße F [mm]	Maße E [mm]	Einheitsgewicht [kg]	Anzahl in Verpackung	Markierung zur Befestigung	Katalognummer
Zulassungen EN-ITB-KOT-2020_1562 wydanie 2 > Erklärungen DE-KDWU 05_2025									
A, C, W, X	28	5	69	10.5	35	0.11	10	KTA90	81130090000
MG, MF, MH, MI	40	6	86	13	40	0.259	10	KTMF90	81141090000
MB, ME	45	6	86	13	40	0.2835	10	KTMB90	81150090000