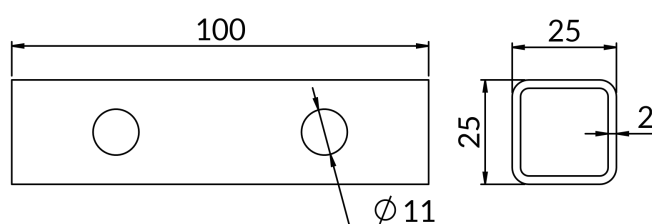
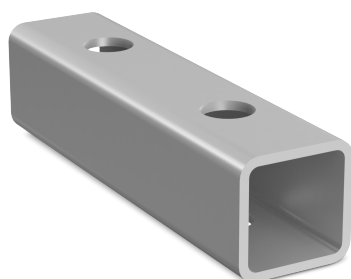


AKCESORIA DO SYSTEMU PROFILI MONTAŻOWYCH

Łącznik wewnętrzny LS



- **Zabezpieczenie antykorozyjne:** ocynk galwaniczny
- **Zastosowanie:** do tworzenia czołowych połączeń konstrukcyjnych profili montażowych

Do profili	Ciężar jednostkowy [kg]	Ilość w opakowaniu	Jednostka miary	Oznaczenie do zamówienia	Numer katalogowy
<small>Aprobaty PL-ITB-KOT-2020_1562 wydanie 2 > Deklaracje PL-KDWU 05_2025</small>					
A	0.11	10	szt./pcs.	LSA	81140030300