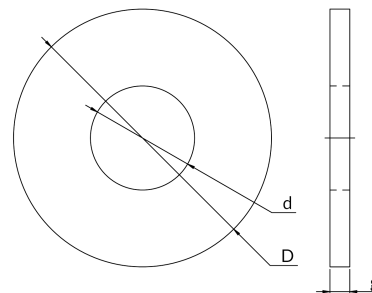


## AKCESORIA MONTAŻOWE I ELEMENTY ZŁĄCZNE

### Podkładki PD



- **Zabezpieczenie antykorozyjne:** ocynk galwaniczny
- **Zastosowanie:** stanowi element pomocniczy w połączeniach śrubowych; zwiększa powierzchnię nacisku połączenia na łączony materiał; zmniejsza prawdopodobieństwo rozluźnienia połączenia.

| Średnica D [mm] | Średnica d [mm] | Wymiary g [mm] | Ciężar jednostkowy [kg] | Ilość w opakowaniu | Jednostka miary  | Oznaczenie do zamówienia | Numer katalogowy |
|-----------------|-----------------|----------------|-------------------------|--------------------|------------------|--------------------------|------------------|
| 12,5            | 6,4             | 1,5            | 0,001                   | 50                 | szt./pcs.        | PD6M                     | 8148000600       |
| 17              | 8,4             | 1,5            | 0,002                   | 50                 | szt./pcs.        | PD8M                     | 8148000800       |
| 21              | 10,5            | 2              | 0,003                   | 50                 | szt./pcs.        | PD10M                    | 81480001000      |
| 26              | 6,4             | 1,5            | 0,007                   | 50                 | szt./pcs.        | PD6                      | 81480100600      |
| 26              | 8,4             | 2              | 0,007                   | 50                 | szt./pcs.        | PD8                      | 81480100800      |
| 26              | 10,5            | 2,5            | 0,007                   | 50                 | szt./pcs.        | PD10                     | 81480101000      |
| 26              | 13              | 2,5            | 0,006                   | 50                 | szt./pcs.        | PD12                     | 81480101200      |
| 30              | 17              | 3              | 0,017                   | 25                 | szt./pcs.        | PD16                     | 81480101600      |
| 37              | 20              | 3              | 0,016                   | 30                 | szt./pcs.        | PD20                     | 81480102000      |
| 36              | 8,5             | 3              | 0,022                   | 50                 | szt./pcs.        | PD8P                     | 81480200800      |
| 36              | 10,5            | 3              | 0,022                   | 50                 | szt./pcs.        | PD10P                    | 81480201000      |
| 36              | 12,5            | 3              | 0,022                   | 50                 | szt./pcs.        | PD12P                    | 81480201200      |
| 50              | 17              | 3              | 0,038                   | 30                 | szt./pcs.        | PD16P                    | 81480201600      |
| 26              | 8,4             | 2              | 21                      | 1                  | karton/cardboard | PD8/3500                 | 81480300800      |
| 26              | 10,5            | 2,5            | 25,9                    | 1                  | karton/cardboard | PD10/3700                | 81480301000      |
| 26              | 13              | 2,5            | 22,2                    | 1                  | karton/cardboard | PD12/3700                | 81480301200      |