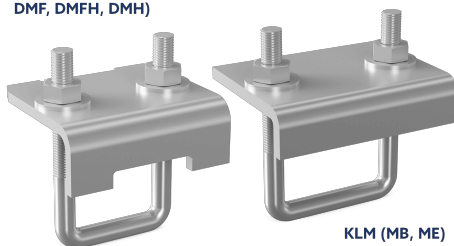


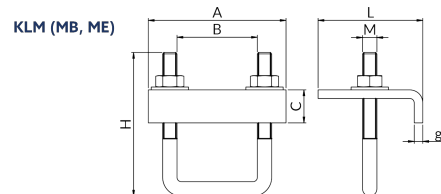
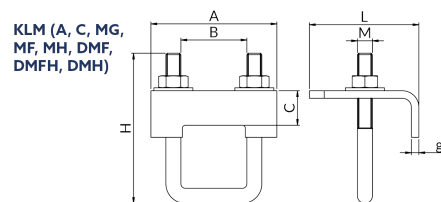
MONTAGE- UND VERBINDUNGSELEMENTE

Klammern für profile KLM

KLM (A, C, MG, MF, MH, DMF, DMFH, DMH)

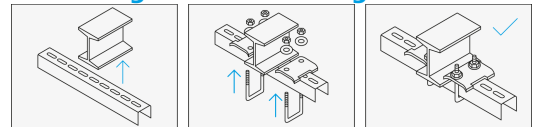


KLM (MB, ME)



- **Korrosionsschutz:** galvanisches Verzinken
- **Anwendung:** Verbindung von Montageprofilen mit Stahlträgern; Herstellung solider Befestigungen an Stahlträgerkonstruktionen ohne Bohren oder Schweißen; sichere Befestigung mit zwei Klammern pro Befestigungspunkt; integriertes Set, passend für Stahlträger vom Typ: U-Profil, I-Profil.

Montageanleitung:



Für Profile	Maße A [mm]	Maße L [mm]	Maße C [mm]	Maße B [mm]	Maße H [mm]	Maße M [mm]	Zulässige Last [kN]	Einheitsgewicht [kg]	Anzahl in Verpackung	Markierung zur Befestigung	Katalognummer
A, C, W, X	66	66	23	32	96	M8	6	0.384	4	KLMA	81310303000
MG, MF, MK, BFMF	84	73	23	44	100	M10	8	0.46	4	KLMMF	81310414100
MH, MO	84	73	23	44	120	M10	8	0.516	4	KLMMH	81310416200
MB	96	73	23	56	100	M10	8.5	0.52	4	KLMMB	81310504000
ME	96	73	23	56	130	M10	8.5	0.588	4	KLMME	81310508000
MI, DMF, DMFH	84	73	23	44	150	M10	8	0.564	4	KLMMFHD	81310410300
DMH	84	73	23	44	180	M10	8	0.556	4	KLMMHD	81310412400

Zulassungen EN-ITB-KOT-2020_1562 wydanie 2 > Erklärungen DE-KDWU 05_2025