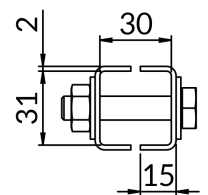
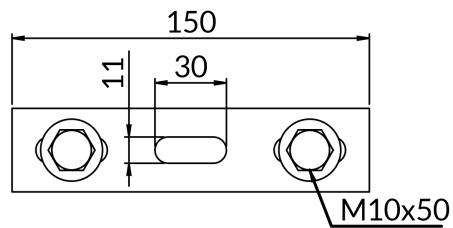
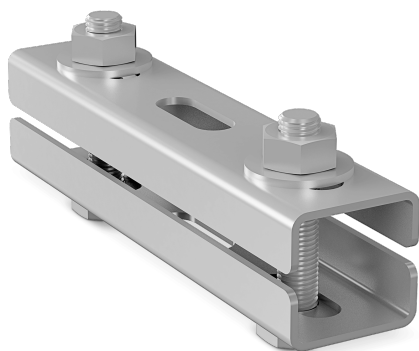


**AKCESORIA DO SYSTEMU PROFILI MONTAŻOWYCH**

**Łącznik zewnętrzny LSEA**



- **Zabezpieczenie antykorozyjne:** ocynk galwaniczny
- **Zastosowanie:** do tworzenia czołowych połączeń konstrukcyjnych profili montażowych

Do profili	Wymiary A [mm]	Wymiary L [mm]	Wymiary H [mm]	Wymiary g [mm]	Wymiary M [mm]	Ciężar jednostkowy [kg]	Oznaczenie do zamówienia	Numer katalogowy
Aprobaty PL-ITB-KOT-2020_1562 wydanie 2 > Deklaracje PL-KDWU 05_2025								
A	30	150	30	2	M10	0.358	LSEA	81140130300