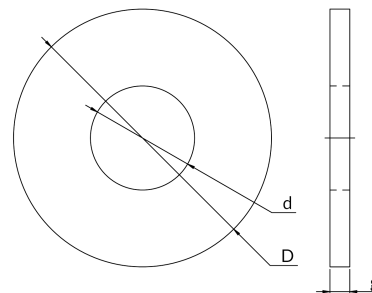


AKCESORIA MONTAŻOWE I ELEMENTY ZŁĄCZNE

Podkładki PD



- **Zabezpieczenie antykorozyjne:** ocynk galwaniczny
- **Zastosowanie:** stanowi element pomocniczy w połączeniach śrubowych; zwiększa powierzchnię nacisku połączenia na łączony materiał; zmniejsza prawdopodobieństwo rozluźnienia połączenia.

Średnica D [mm]	Średnica d [mm]	Wymiary g [mm]	Ciężar jednostkowy [kg]	Ilość w opakowaniu	Jednostka miary	Oznaczenie do zamówienia	Numer katalogowy
12,5	6,4	1,5	0,001	50	szt./pcs.	PD6M	8148000600
17	8,4	1,5	0,002	50	szt./pcs.	PD8M	8148000800
21	10,5	2	0,003	50	szt./pcs.	PD10M	81480001000
26	6,4	1,5	0,007	50	szt./pcs.	PD6	81480100600
26	8,4	2	0,007	50	szt./pcs.	PD8	81480100800
26	10,5	2,5	0,007	50	szt./pcs.	PD10	81480101000
26	13	2,5	0,006	50	szt./pcs.	PD12	81480101200
30	17	3	0,017	25	szt./pcs.	PD16	81480101600
37	20	3	0,016	30	szt./pcs.	PD20	81480102000
36	8,5	3	0,022	50	szt./pcs.	PD8P	81480200800
36	10,5	3	0,022	50	szt./pcs.	PD10P	81480201000
36	12,5	3	0,022	50	szt./pcs.	PD12P	81480201200
50	17	3	0,038	30	szt./pcs.	PD16P	81480201600
26	8,4	2	21	1	karton/cardboard	PD8/3500	81480300800
26	10,5	2,5	25,9	1	karton/cardboard	PD10/3700	81480301000
26	13	2,5	22,2	1	karton/cardboard	PD12/3700	81480301200