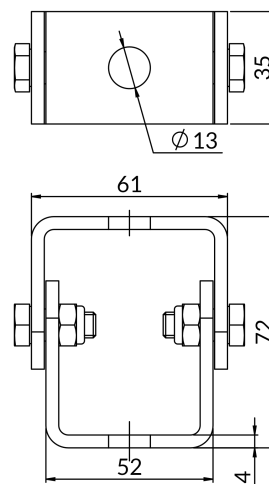
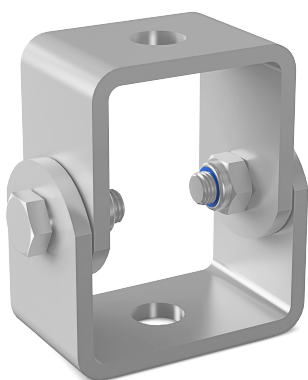


**AKCESORIA MONTAŻOWE I ELEMENTY ZŁĄCZNE**

**Wspornik przegubowy WP**



- **Zabezpieczenie antykorozyjne:** ocynk galwaniczny
- **Zastosowanie:** bezpośredni montaż do elementów konstrukcji oraz do profili montażowych, stosowany do rozpór i odciągów; stosowany przy nachylonych elementach budynków, wykonywanie odciągów pod dowolnym kątem (możliwe ustawienie kąta od 0° do 90°); posiada dwa otwory  $\phi$  13 mm; łatwy montaż i regulacja wysokości pręta gwintowanego.

Obciążenie dopuszczalne [kN]	Ciężar jednostkowy [kg]	Ilość w opakowaniu	Jednostka miary	Oznaczenie do zamówienia	Numer katalogowy
8	0.31	10	szt./pcs.	WP	8110500000

[Aprobaty PL-ITB-KOT-2020\\_1562 wydanie 2](#) > [Deklaracje PL-KDWU 05\\_2025](#)